

DICTON "POPULAIRE"

ET SOIT-DISANT SANS FONDEMENT MATHEMATIQUE,

LE "JAMAIS 2 SANS 3"

La combinaison des Ecart et des différences d'écarts de cette petite série d'ADN (228 bases) montre bien que le "JAMAIS 2 SANS 3" est bien encré dans nos gènes, comme dans toute série d'événements, quelle qu'elle soit.

La combinaison [E;DE] = [1;0] est majoritaire avec 22 manifestations.

Ecart	DE	Nb [E;DE]
1	-16	1
	-14	1
	-12	1
	-11	1
	-10	1
	-9	1
	-8	1
	-7	2
	-6	3
	-5	3
	-4	5
	-3	6
	-2	8
	-1	8
J2S3	0	22
Total de E1		64

Ecart	DE	Nb [E;DE]
2	-14	1
	-6	2
	-5	4
	-3	3
	-2	5
	-1	3
	0	8
	1	11
Total de E2		37
3	-17	1
	-15	1
	-8	1
	-5	1
	-4	2
	-3	3
	-2	1
	-1	5
	0	4
	1	5
	2	8
Total de E3		32
4	-12	1
	-8	1
	-4	1
	-3	1
	-1	3
	0	2
	1	9
	2	3
	3	3
Total de E4		24

Ecart	DE	Nb [E;DE]
5	-18	1
	-9	1
	-3	1
	-1	2
	0	1
	1	2
	2	1
	3	3
	4	3
Total de E5		15
6	-6	1
	-2	1
	1	1
	2	2
	3	1
	4	3
	5	2
Total de E6		11
7	1	1
	3	1
	4	3
	5	2
	6	7
Total de E7		14
8	1	1
	2	1
	5	2
	6	2
	7	2
Total de E8		8

Ecart	DE	Nb [E;DE]
9	5	1
	7	1
	8	1
Total de E9		3
10	0	1
	7	1
Total de E10		2
11	2	1
	7	1
Total de E11		2
12	7	1
	10	1
	11	1
Total de E12		3
13	6	1
Total de E13		1
14	13	1
Total de E14		1
15	8	1
Total de E15		1
16	9	1
	15	1
Total de E16		2
17	16	1
Total de E17		1
18	17	1
Total de E18		1
20	18	1
Total de E20		1
23	20	1
Total de E23		1

A noter que, comme dans toutes les séries, l'effet "balle de tennis" se fait sentir avec l'absence d'écarts E19, E21 et E22. Dans le bas de la courbe, les écarts "sautent" à une valeur plus importante en évitant certains.

Si l'évolution de l'humanité s'est faite par étapes, suivant la Loi E, le chaînon manquant a toutes les chances de n'avoir jamais existé.

JAMAIS 2 SANS 3

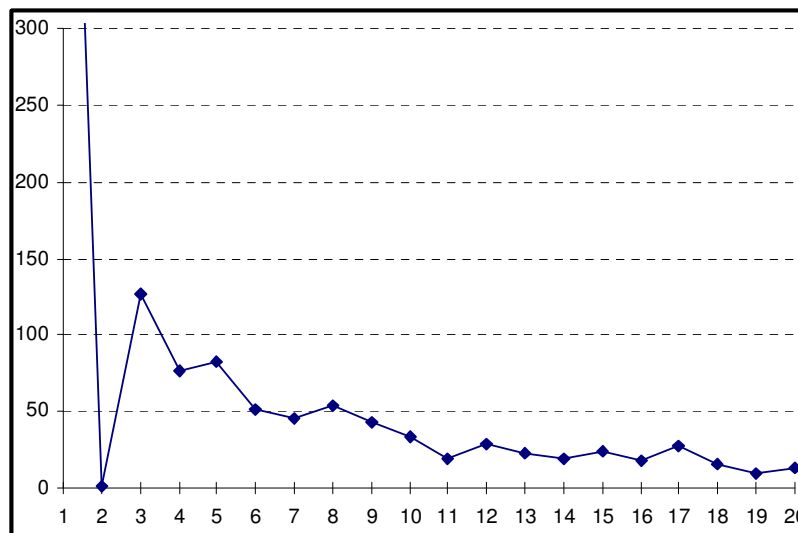
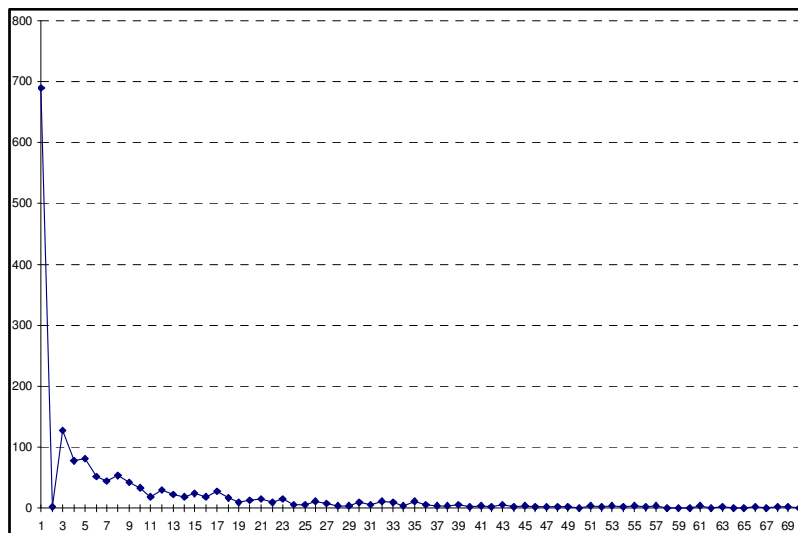
ADN - Séquence AL132989 REELLE

Le "jamais 2 sans 3" est caractérisé par le duo [E = 1 ; De = 0]

REGOUPLEMENT de J2S3

Nbre de j2S3				Maxi	Maxi	Maxi	Maxi				
551	804	124	126	76	86	110	107				
J2S3	J2S3	J2S3	J2S3								
A	T	G	C	EA	ET	EG	EC	DEA	DET	DEG	DEC
2	86	13	30	2	86	13	30	-	-	-	-
19	89	33	31	17	3	20	1	15	-83	7	-29
20	90	40	40	1	1	7	9	-16	-2	-13	8
21	110	61	58	1	20	21	18	0	19	14	9
22	113	77	79	1	3	16	21	0	-17	-5	3
23	114	92	130	1	1	15	51	0	-2	-1	30
26	115	115	150	3	1	23	20	2	0	8	-31
27	145	152	164	1	30	37	14	-2	29	14	-6
30	146	176	174	3	1	24	10	2	-29	-13	-4
31	147	197	212	1	1	21	38	-2	0	-3	28
34	153	217	223	3	6	20	11	2	5	-1	-27
35	156	252	224	1	3	35	1	-2	-3	15	-10
68	157	256	229	33	1	4	5	32	-2	-31	4
69	158	265	243	1	1	9	14	-32	0	5	9
70	159	278	249	1	1	13	6	0	0	4	-8
73	166	279	257	3	7	1	8	2	6	-12	2
76	169	298	276	3	3	19	19	0	-4	18	11
79	170	299	282	3	1	1	6	0	-2	-18	-13
80	181	335	293	1	11	36	11	-2	10	35	5
81	236	344	316	1	55	9	23	0	44	-27	12
84	240	382	334	3	4	38	18	2	-51	29	-5
85	243	395	335	1	3	13	1	-2	-1	-25	-17
90	249	416	348	5	6	21	13	4	3	8	12
91	250	420	391	1	1	4	43	-4	-5	-17	30
114	251	425	409	23	1	5	18	22	0	1	-25
140	252	426	441	26	1	1	32	3	0	-4	14
153	253	427	447	13	1	1	6	-13	0	0	-26
191	254	430	455	38	1	3	8	25	0	2	2
192	255	431	477	1	1	1	22	-37	0	-2	14
193	256	432	484	1	1	1	7	0	0	0	-15
221	257	474	493	28	1	42	9	27	0	41	2
226	258	491	574	5	1	17	81	-23	0	-25	72
231	259	492	591	5	1	1	17	0	0	-16	-64
232	260	511	606	1	1	19	15	-4	0	18	-2
266	261	599	649	34	1	88	43	33	0	69	28
270	262	600	656	4	1	1	7	-30	0	-87	-36
271	263	601	724	1	1	1	68	-3	0	0	61
272	264	619	781	1	1	18	57	0	0	17	-11
273	297	654	852	1	33	35	71	0	32	17	14
274	298	663	853	1	1	9	1	0	-32	-26	-70
275	299	676	854	1	1	13	1	0	0	4	0
278	300	724	890	3	1	48	36	2	0	35	35
279	304	734	895	1	4	10	5	-2	3	-38	-31
280	305	762	896	1	1	28	1	0	-3	18	-4
283	306	868	949	3	1	106	53	2	0	78	52
284	307	923	988	1	1	55	39	-2	0	-51	-14
285	311	924	1043	1	4	1	55	0	3	-54	16
288	340	946	1150	3	29	22	107	2	25	21	52
289	341	978	1158	1	1	32	8	-2	-28	10	-99
290	342	979	1205	1	1	1	47	0	0	-31	39
291	352	1027	1235	1	10	48	30	0	9	47	-17
292	357	1044	1245	1	5	17	10	0	-5	-31	-20
293	358	1045	1263	1	1	1	18	0	-4	-16	8
294	361	1065	1271	1	3	20	8	0	2	19	-10
317	362	1066	1280	23	1	1	9	22	-2	-19	1
358	363	1122	1290	41	1	56	10	18	0	55	1
366	377	1145	1294	8	14	23	4	-33	13	-33	-6
381	395	1182	1351	15	18	37	57	7	4	14	53
384	403	1183	1377	3	8	1	26	-12	-10	-36	-31
391	449	1234	1421	7	46	51	44	4	38	50	18

Ecart j2s3	J2S3				Total
	A	T	G	C	
1	254	395	24	17	690
2	1	0	0	0	1
3	50	73	3	1	127
4	23	49	3	2	77
5	32	42	2	6	82
6	12	30	2	7	51
7	14	25	2	4	45
8	23	21	3	7	54
9	15	18	6	4	43
10	5	17	5	6	33
11	10	7	0	2	19
12	10	17	1	1	29
13	8	7	6	2	23
14	6	10	1	2	19
15	8	10	3	3	24
16	5	9	2	2	18
17	6	11	8	2	27
18	3	6	2	5	16
19	2	2	3	2	9
20	5	3	3	2	13
21	3	7	3	2	15
22	3	2	2	3	10
23	4	5	4	2	15
24	1	2	2	0	5
25	1	2	1	1	5
26	6	3	0	2	11
27	4	2	0	1	7
28	2	1	1	0	4
29	1	2	0	1	4
30	0	4	1	4	9
31	3	1	0	1	5
32	3	4	2	2	11
33	3	3	2	1	9
34	4	0	0	0	4
35	4	4	3	1	12
36	3	1	1	1	6
37	0	0	2	1	3
38	1	0	1	2	4
39	2	1	0	2	5
40	0	1	0	0	1
41	2	0	2	0	4
42	0	0	1	0	1
43	0	2	1	3	6
44	1	0	0	1	2
45	0	0	0	3	3
46	0	1	0	0	1
47	0	0	0	2	2
48	0	0	2	0	2
49	0	0	2	0	2
50	0	0	0	0	0
51	0	0	1	3	4
52	1	0	0	0	1
53	2	0	0	1	3
54	1	0	0	0	1
55	0	1	1	1	3
56	0	0	1	1	2
57	1	0	0	2	3
58	0	0	0	0	0
59	0	0	0	0	0
60	0	0	0	0	0
61	2	1	1	0	4
62	0	0	0	0	0
63	0	1	0	0	1
64	0	0	0	0	0
65	0	0	0	0	0
66	0	0	1	0	1
67	0	0	0	0	0
68	0	0	0	1	1
69	1	0	0	0	1
70	0	0	0	0	0



Curieusement, nous retrouvons une courbe déjà bien connue puisqu'elle est exactement comme celle des jours où se produisent des accidents d'avions.

Vers une nouvelle théorie des catastrophes

Tous les phénomènes dits "de hasard" répondent à la Loi E - Loi des Ecart - Loi de probabilité, permettant de faire de véritables prédictions ; Jamais 2 sans 3, Ecart critique, ... sont autant de critères à suivre pour estimer les événements suivants.

Les courbes "catastrophiques" se particularisent par une grande majorité d'écarts E1 et un ou plusieurs écarts manquants. Cela, à priori, pourrait être imprévisible sauf ... si on le sait d'avance !

Il ne faut toutefois pas tirer de conclusions hâtives. Dans le cas présent, IL NE PEUT PAS Y AVOIR D'ECARTS E2, car cela reviendrait à avoir une suite d'écarts E1. Il n'en était pas de même avec les avions puisque la même courbe était obtenue à partir des JOURS, et rien n'interdit alors les écarts E2.

Voir également les séismes en France.

DECOMPTE des DifEcartS des J2S3

et GRAPHIQUES

	J2S3	J2S3	J2S3	J2S3	Total
	A	T	G	C	
-20	0	3	1	5	9
-19	3	2	2	2	9
-18	2	5	1	0	8
-17	1	4	1	2	8
-16	3	7	3	0	13
-15	8	4	0	3	15
-14	2	3	1	2	8
-13	5	7	2	1	15
-12	5	5	4	0	14
-11	9	8	2	1	20
-10	6	9	1	2	18
-9	5	10	0	0	15
-8	5	9	3	2	19
-7	13	9	1	3	26
-6	9	16	0	2	27
-5	13	23	2	3	41
-4	18	29	2	3	52
-3	18	36	2	0	56
-2	38	54	3	3	98
-1	2	9	3	0	14
0	152	228	6	4	390
1	7	10	1	4	22
2	30	33	3	3	69
3	16	33	1	3	53
4	19	34	4	2	59
5	5	21	3	4	33
6	7	21	0	0	28
7	17	15	3	1	36
8	11	12	3	2	28
9	4	10	2	3	19
10	11	11	1	2	25
11	5	9	0	1	15
12	6	4	0	3	13
13	3	7	1	0	11
14	3	8	3	3	17
15	3	2	1	1	7
16	2	8	2	2	14
17	4	3	3	2	12
18	3	1	4	2	10
19	2	3	1	1	7
20	0	8	0	0	8

