

Le DEMINEUR - JEU de la VIE ?

Jeu d'origine dans Windows (de Microsoft)

Pour l'étude du démineur, on utilise un jeu de 20 cases en horizontal et 10 en vertical, ce qui fait 200 en tout.

On choisit ensuite un nombre de mines croissant.

La disposition peut s'analyser de multiples manières comme nous l'avons déjà aperçu avec le pronostic des journaux Paris Turf ("Pour battre le favori") et Week End.

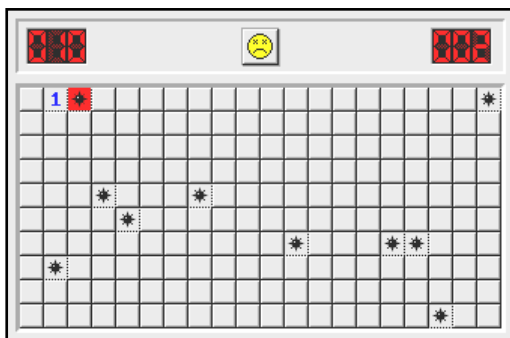
Les **mines** ne sont pas considérées dangereuses, mais seulement entant que symbole.
Pour plus de clarté, elles seront appelées **ILE** ou **TERRE** et les cases vides **OCEAN**.

Les études comparatives sont, soit déjà faites, soit prévues pour des analyses futures.

Elles ne s'entendent qu'en rapport avec la Loi des Ecarts et l'application du Temps Événementiel.

Les "Jamais 2 sans 3" sont notés **J2S3**.

Dans un premier temps, on se contentera d'observer l'aspect général de la disposition des mines à la surface du jeu.



Concentration à 5 % Terre - 95 % Océan – 10 mines sur 200

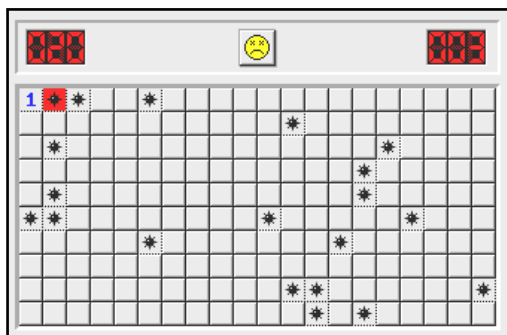
n est donc très petit devant N

Les îles de terre sont isolées.

Rares sont celles qui sont cote à cote. Peu ou pas d'écarts E1

Etude comparative :

La proportion est déjà supérieure à celle du **jeu de roulette** qui n'est qu'à $1 / 37 = 2,7 \%$



Concentration à 10 % Terre - 90 % Océan – 20 mines sur 200

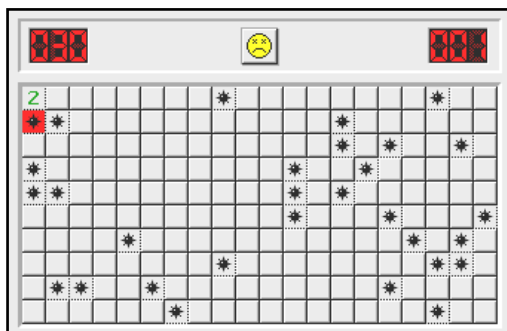
n très petit devant N

Les îles sont encore isolées.

Quelques-unes sont cote à cote dans les 2 sens H et V.

Etude comparative :

Les tremblements de terre dispersés sur la planète, mais ils se produisent souvent 2 fois de suite (Turquie, Salvador).



Concentration à 15 % Terre - 85 % Océan. Voir les Courbes des Ecarts qui commencent à prendre forme.

n petit devant N

Les îles commencent à faire des îlots : des "jamais 2 sans 3".

Quelques autres sont cote à cote, 2 à 2.

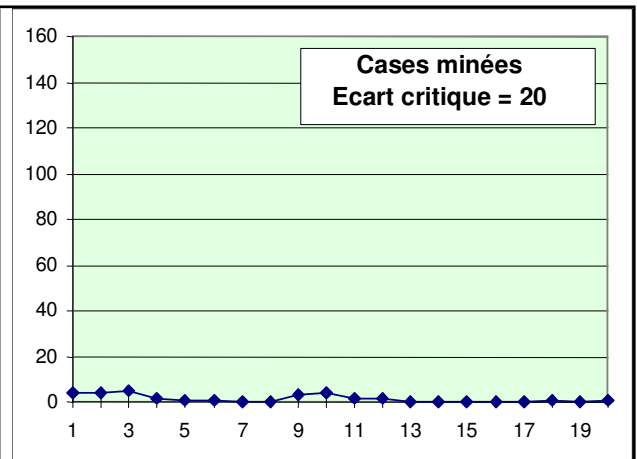
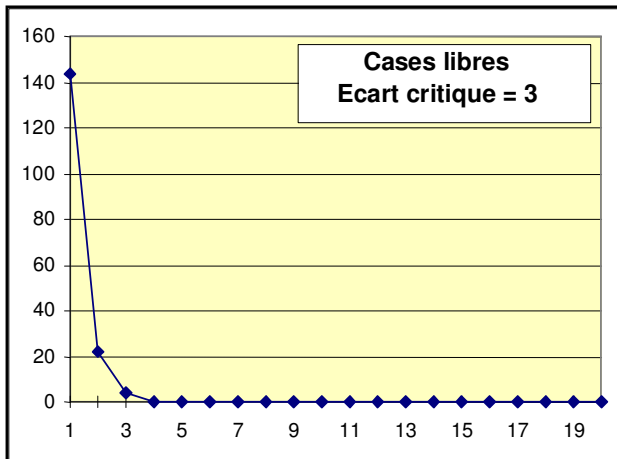
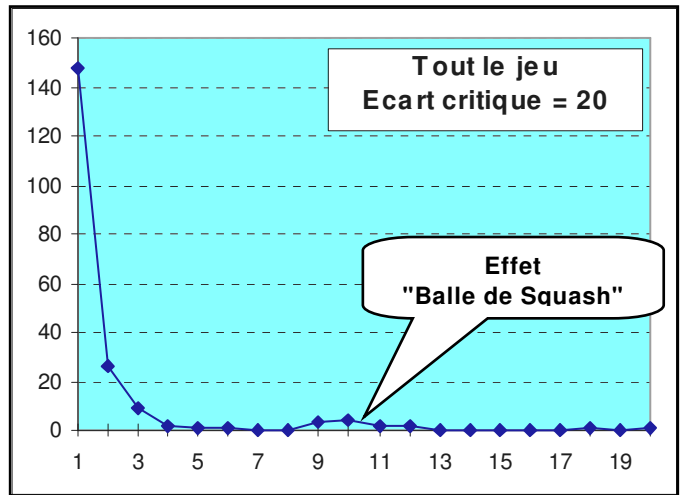
Etudes comparatives :

Loto : 7 num / 49 = 15%

Métallurgie : Dislocations, alliages

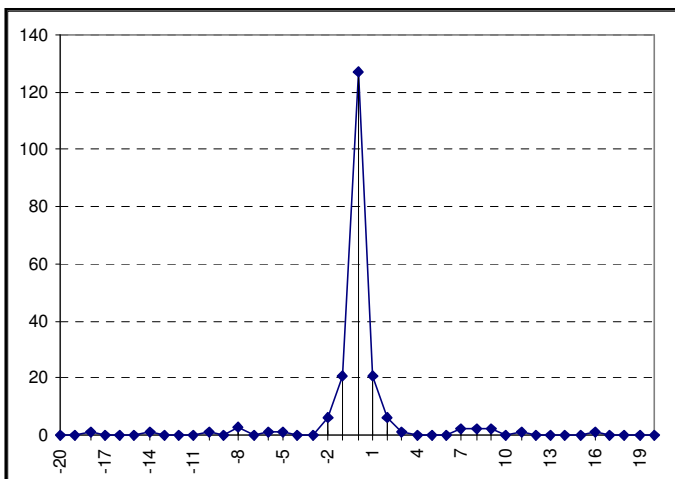
Courbes des Ecart pour 15% Terre - 85% Océan : **Les cases sont numérotées de 1 à 200.**
 Les positions des mines sont repérées par ces numéros.
 Elément 1 = Case sans mine ; Elément 2 = Case minée.

Somme	198	NbS	170	30
	Total	Ecart	Elmt1	Elmt2
74,24%	147	1	143	4
87,37%	26	2	22	4
91,92%	9	3	4	5
92,93%	2	4	0	2
93,43%	1	5	0	1
93,94%	1	6	0	1
93,94%	0	7	0	0
93,94%	0	8	0	0
94,95%	2	9	0	2
96,97%	4	10	0	4
97,98%	2	11	0	2
98,99%	2	12	0	2
98,99%	0	13	0	0
98,99%	0	14	0	0
98,99%	0	15	0	0
98,99%	0	16	0	0
98,99%	0	17	0	0
99,49%	1	18	0	1
99,49%	0	19	0	0
100,00%	1	20	0	1

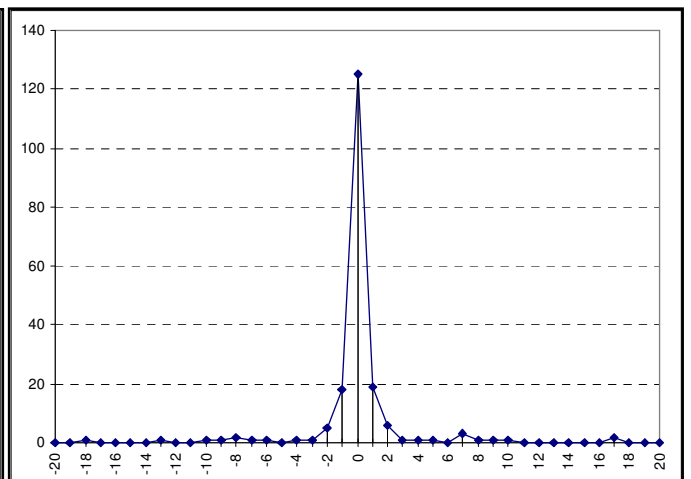


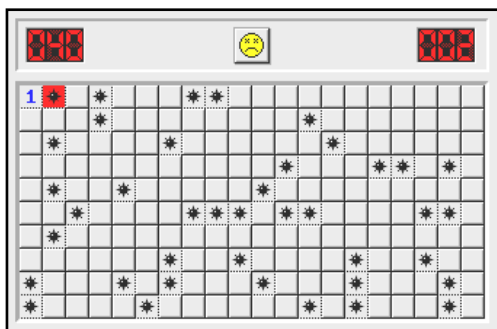
COMPAREZ AVEC LA MACHINE DE GALTON (petites courbes A et B)

DifEcart (Total)



Som 3 (Total)

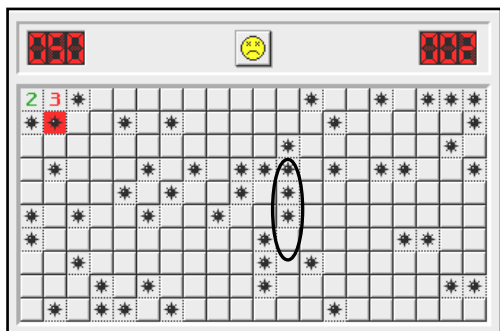




Concentration à 20 % Terre - 80 % Océan.

n encore petit devant N
Les terres forment des îlots alignés : "jamais 2 sans 3" dans les 2 sens Horizontal et Vertical

Etude comparative :



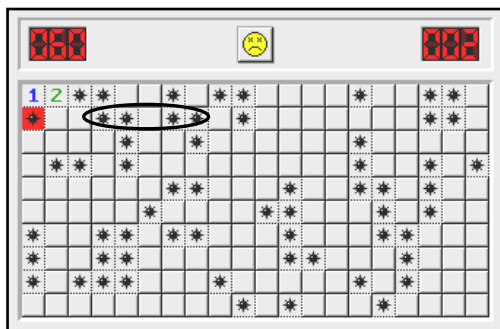
Concentration à 25 % Terre - 75 % Océan.

Les îlots de terre se forment en petites bandes.
Les "jamais 2 sans 3" se multiplient. On commence à avoir 4 cases minées de suite.
De plus, les coordonnées [E;DE] = [1;0] [1;-1] prennent aussi de l'ampleur.

Etudes comparatives :

Rapido : Numéro complémentaire 1 / 4

ADN : Formé de 4 bases ATGC.



Concentration à 30 % Terre - 70 % Océan.

La progression continue, la Courbe des Ecartes prend tout son sens en Horizontal et en Vertical. Les J2S3 sont maintenant nombreux. Des amas se forment.

Etudes comparatives :

Keno : 20 num / 70 = 35%

Quinté (Voir ci-dessous). 5 Numéros (Chevaux) sur 17/18 partants en moyenne.

Nature : Proportion du globe terrestre : 30% terre - 70% mer

QUINTES REELS EN 2001

Gagnant – Placés 2èm, 3èm, 4èm, 5èm TER Nb Partants

Ggn	Plc2	Plc3	Plc4	Plc5	Qtés	Prts	As	2	3	4	5	6	7	8	9	10	11	12	13	14	15	16	17	18	19	20
10	15	1	16	14	1	20	X									X			X	X	X					
13	14	12	8	7	2	17							X	X				X	X	X						
2	1	4	5	14	3	20	X	X		X	X								X							
10	13	6	15	18	4	18						X				X			X		X				X	
16	1	12	5	15	5	18	X				X							X			X	X				
17	13	8	16	12	6	18								X				X	X			X	X			
15	9	11	19	14	7	20									X		X			X	X					X
11	7	6	5	1	8	18	X				X	X	X				X									
3	6	10	9	13	9	16			X			X			X	X			X							
6	10	12	5	14	10	15					X	X				X		X		X						

QUINTES SIMULES AVEC UN TABLEUR

Ggn	Plc2	Plc3	Plc4	Plc5	Qtés	Prts	As	2	3	4	5	6	7	8	9	10	11	12	13	14	15	16	17	18	19	20
16	15	6	11	5	1	16					X	X					X				X	X				
2	7	13	20	11	2	20		X					X				X		X							X
9	8	6	7	17	3	18					X	X	X	X									X			
3	10	9	2	15	4	17		X	X					X							X					
9	10	3	1	7	5	17	X		X				X				X	X								
11	13	14	1	9	6	15	X								X		X		X	X						
10	11	12	9	4	7	13				X					X	X	X	X								
3	8	7	18	17	8	20			X				X	X									X	X		
11	6	4	14	5	9	15				X	X	X					X			X						
14	15	6	4	20	10	20				X	X									X	X					X

Simulation du déplacement des plaques tectoniques.

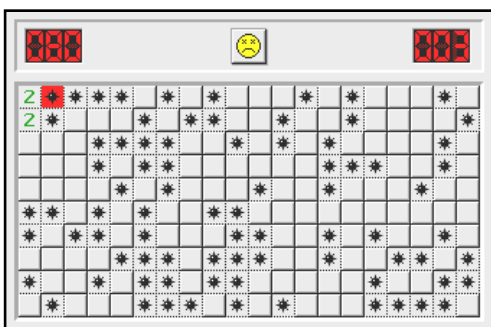
Plusieurs jeux de suite, imprimés et passés à la manière des planches d'un dessin animé, ou filmés et montés image par image, peuvent donner une impression de mouvement. Si c'est le cas, la simulation peut être intéressante à faire.

Formation du relief.

Une suite de plusieurs écarts E1 (mines dans les mêmes cases d'un jeu à l'autre), peut indiquer la formation d'une montagne.

La terre bouge, mais l'eau aussi. Le réchauffement de l'air et l'éventuelle fonte des glaces pourraient, si le niveau de la mer monte, faire repartir l'évolution en sens inverse.

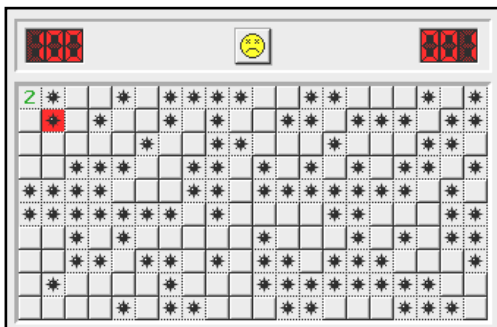
Rappel : La Loi des Ecartis peut s'appliquer, d'après mes observations, dans tous les domaines. Les mouvements de la nature terrestre s'y prêtent donc certainement.



Concentration à 40 % Terre - 60 % Océan.

J2S3 nombreux dans les 2 sens Horizontal et Vertical. On a plusieurs séries de 4 ou 5 mines de suite. Les amas grandissent et commencent à se rapprocher.

Etude comparative :
Formation des continents



**Concentration à 50 % Terre - 50 % Océan.
Voir les courbes.**

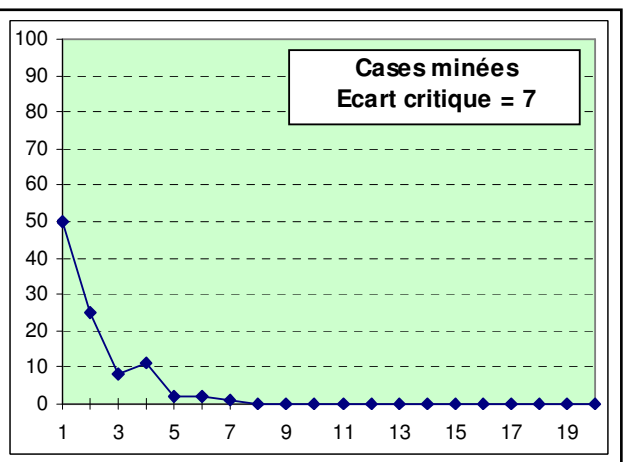
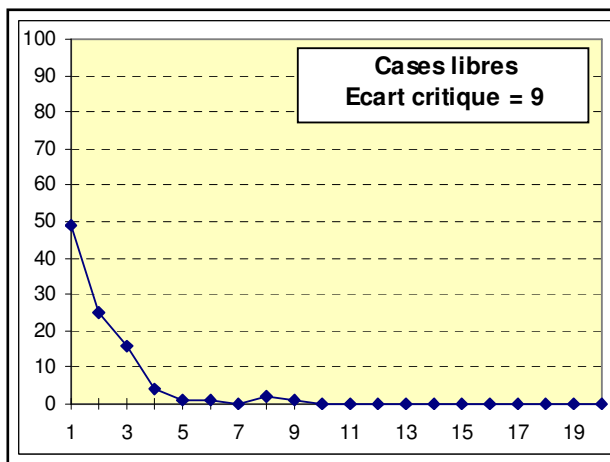
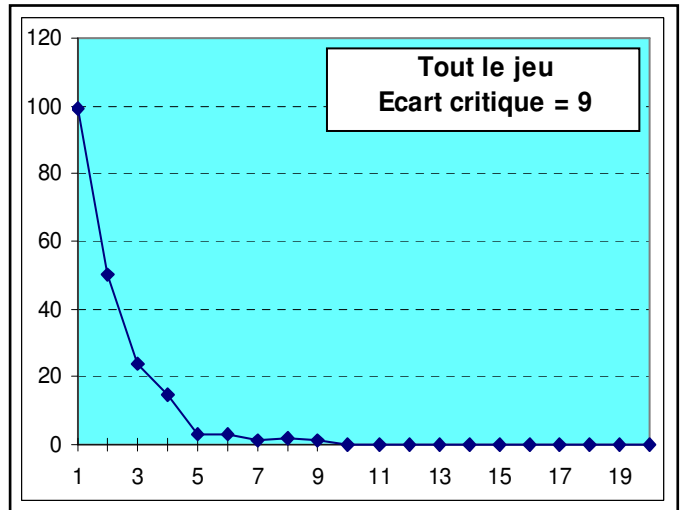
Moitié - Moitié. Le temps des grandes décisions est arrivé. Vers quoi va s'orienter la Nature ? Et nous-mêmes ? La neutralité ne durera pas. On ne tient pas longtemps sur "le fil du rasoir". C'est un moment d'incertitude très intéressant à étudier.

Etude comparative :
Pile ou Face
Match Gagné / Perdu
La Bourse qui "monte" ou qui "descend"
Tout sujet à rapport $n / N = 1 / 2$

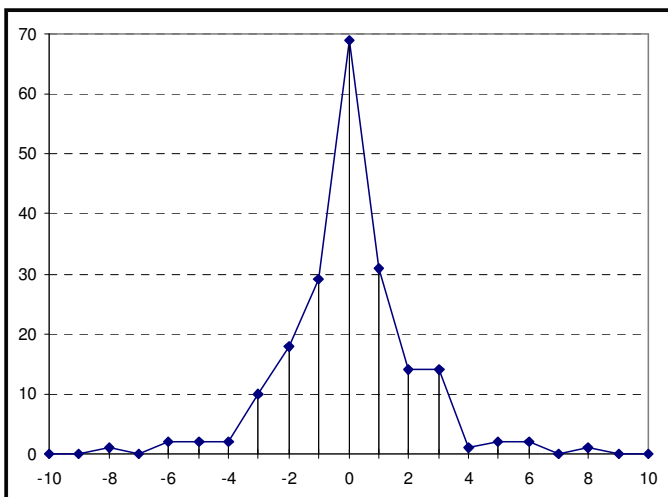
Moment crucial de l'évolution d'un embryon : Choix du sexe.
Un gène "déclencheur d'effet x ou y" permet peut-être de franchir cette étape essentielle de la vie.

Courbes des Ecart pour 50% Terre - 50% Océan :
 Elément 1 = Case sans mine ; Elément 2 = Case minée .

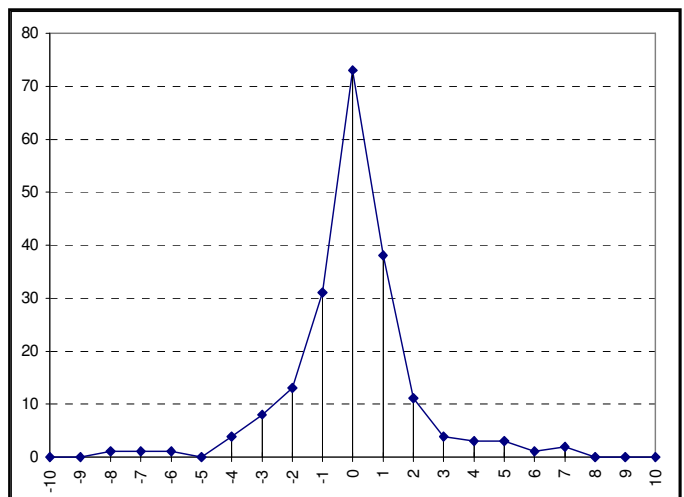
Somme	198	NbS	100	100
	Total	Ecart	Elmt1	Elmt2
50,00%	99	1	49	50
75,25%	50	2	25	25
87,37%	24	3	16	8
94,95%	15	4	4	11
96,46%	3	5	1	2
97,98%	3	6	1	2
98,48%	1	7	0	1
99,49%	2	8	2	0
100,00%	1	9	1	0

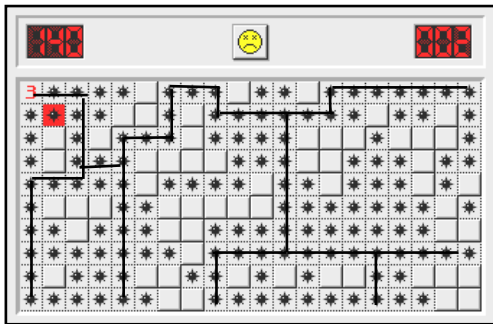


DifEcart (Total)



Som 3 (Total)





Concentration à 70 % Terre - 30 % Océan.

On peut traverser de part en part, et même aller dans tous les coins, en choisissant son "Chemin de Vie".

Etudes comparatives :

Transitions de phases – **Percolation.**

Mythologie : Le labyrinthe, Univers en miniature.

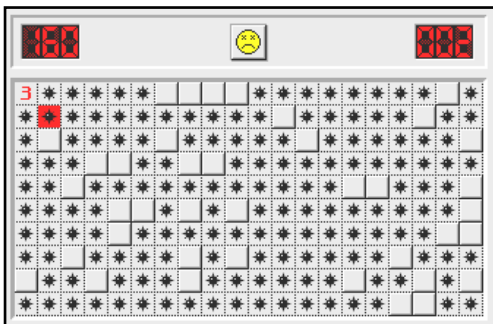
*Thésée, **se cherchant lui-même**, y combat le Minotaure, mi-homme, mi-bête. Est-ce sa véritable nature ?*

Mais l'homme n'est-il pas tout simplement un animal ? N'a-t-il pas ses côtés obscurs, son "Karma" à combattre ?

Le Dr David FONTANA, dans son livre "le langage secret des symboles" décrit le labyrinthe comme :

"un voyage intérieur, qui emprunte le parcours confus et contradictoire des sensations, ... pour aboutir au centre de l'âme, découvrir sa propre nature, ... et sa véritable origine".

En Bouddhisme, le terme sanscrit "Namu" signifie : "**y revenir chercher l'unité**", ou encore "**faire revenir la vie**" (La nuit appelle l'aurore - Dialogue entre M. René Huyghe et M. Ikeda.)



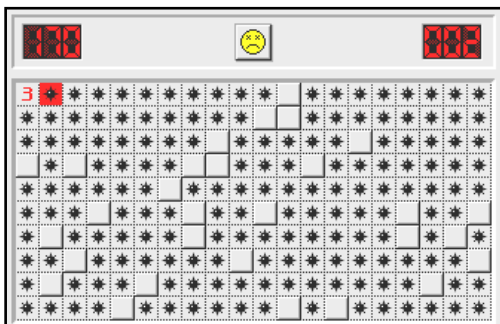
Concentration à 80 % Terre - 20 % Océan.

On se retrouve à l'opposé du début. La terre, maintenant parsemée de petits lacs, forme un tout presque unifié.

Etude comparative :

Internet donne aujourd'hui la possibilité de communiquer et de partager avec le monde entier. C'est une sorte d'inconscient collectif technique auquel on aspire sans doute secrètement.

Gélification, supra-conductivité, ...



Concentration à 85 % Terre - 15 % Océan.

Etudes comparatives :

Science de l'Homme : La vie s'est complètement épanouie, on dit qu'elle est, ou qu'elle a été, "**bien remplie**".

Enfance, voiture, mariage, appartement, ... chacun passe sa vie en suivant des étapes, mais toutes ne sont pas forcément, ni les mêmes, ni réalisées pour tout le monde:

Il reste des "vides", et des regrets, ... avant de passer à 100%

Etudes comparatives (suite) :

Echecs : Quand les Rois (cases vides ; Océan) restent seuls sur le damier vide (mines ; Terre), il ne reste plus qu'à conclure, mais conclure quoi ? Ils peuvent se poursuivre indéfiniment ou s'entretuer dès qu'ils sont dans des cases voisines. Il faut encore et toujours choisir ! ...

Physique : L'eau gelée (ou tout autre liquide devenant solide).

CONCENTRATION A 100 % DE MINES

Quand tout le champ de mines est occupé, il ne reste que des écarts E1 (100 % des écarts), la partie est figée, plus aucun changement n'est possible !

Une autre idée de la Mort, ... peut-être !

L'évolution est arrivée à son terme, on se heurte à des limites supposées infranchissables. Est-ce une fin ? Ou encore l'éternel recommencement ?

A chaque étape du développement, apparition et étendues croissantes des Terres, les écarts varient en restant toujours complémentaires. Les zones de Terre et d'Océan suivent la Loi des écarts mais cela n'empêche pas que **les lois des probabilités sont toujours respectées**. $P(\text{Terres}) + P(\text{Océan}) = 1$, toujours 100% de la surface du jeu, car l'espace est "fini".

Le jeu du démineur, dans ses différentes phases est comme la vie, et comme tous les autres sujets répondant à la Loi des Ecart. Elle est faite de causes inconnues, qui ne se révèlent que par les effets constatés, de difficultés à surmonter ou à utiliser (réflexion, calculs et choix de la case à jouer), de moments agréables quand on a su interpréter les signes et déjouer tous les tours.

Comme on le verra encore ultérieurement pour le loto, on est libre de changer les choix quand on veut, voire de tricher, à condition d'être prêt à en assumer les conséquences.

**Même dans sa célèbre expression sur le XXI^e siècle,
Malraux laisse à la fois le doute et le choix : "sera ? ... ou ne sera pas ?".**

Vie et mort : les 2 faces d'une même pièce.

Comprendre la Mort pour mieux appréhender la Vie est le but essentiel des religions :

- Les E1 (cases libres) occupent tout le jeu
E2, E3 ... n'existent pas encore - le terrain est vierge - on n'a que l'Océan
- Les E1 (cases minées) ont envahi toute la surface,
E2, E3 ... n'existent plus - on n'a plus que des Terres.

Entre les 2 extrêmes, toutes les phases de la Vie.
Toujours des E1, E2, E3, et la Loi des Ecart

PAUSE PHILO

"Il a trouvé la mort dans un accident", comme disent les journalistes, mais "la cherchait-il ?
Peut-être bien !

Il n'y a qu'à voir l'acharnement de l'homme à inventer des armes toujours plus meurtrières.
Il y passe son temps et dépense des fortunes immenses (alors que d'autres ont faim !!) pour chercher le meilleur moyen de s'autodétruire, tout en se donnant l'illusion du bonheur.

Alors, cessons de faire la guerre,
Cherchons l'Unité et l'Universalité dans la nature et dans les mathématiques,
Dans les jeux et les causes des maladies génétiques.

Offrons nous des ordinateurs et jouons tous au démineur !