

LES SOMMES DE DIFFERENCES D'ECARTS

Les différences d'écart sont ajoutées, **regroupées** 2 par 2, 3 par 3, 4 par 4, etc. ...

Reprenons les 15 premiers numéros, de 1 à 15, pour les 30 premiers T du Loto.
Nous avons fait le tri croissant des T pour chaque numéro ...

Nous avons calculé les Ecart correspondant à chaque numéro ...

Puis les DifEcart ...

Num 1	Num 2	Num 3	Num 4	Num 5	Num 6	Num 7	Num 8	Num 9	Num 10	Num 11	Num 12	Num 13	Num 14	Num 15
1	2	3	4	5	6	7	8	9	10	11	12	13	14	15
Elt1	Elt2	Elt3	Elt4	Elt5	Elt6	Elt7	Elt8	Elt9	Elt10	Elt11	Elt12	Elt13	Elt14	Elt15
-	-	-	-	-	-	-	-	-	-	-	-	-	-	-
-1	1	5	7	-5	-2	-6	-4	2	-1	4	-25	8	15	1
0	7	-6		0		-1	-2	-6	2	-5		-6	-14	2
1	-7	-2		0		-1	-1	4	1	-3		-5		-2
5		6		10		7	1	1	4					8
		-6		-8		-8	0	0	-3					
				1			-1		-1					
							3							
							-2							

Les sommes de DifEcart 2 à 2 correspondant aux 2 premières valeurs  notées Som2

Num 1	Num 2	Num 3	Num 4	Num 5	Num 6	Num 7	Num 8	Num 9	Num 10	Num 11	Num 12	Num 13	Num 14	Num 15
1	2	3	4	5	6	7	8	9	10	11	12	13	14	15
Elt1	Elt2	Elt3	Elt4	Elt5	Elt6	Elt7	Elt8	Elt9	Elt10	Elt11	Elt12	Elt13	Elt14	Elt15
-	-	-	-	-	-	-	-	-	-	-	-	-	-	-
-	-	-	-	-	-	-	-	-	-	-	-	-	-	-
1	0	-8		0		-2	-3	-2	3	-8		-11		0
6		4		10		6	0	5	5					6
		0		2		-1	1	1	1					
				-7			-1		-4					
							2							
							1							

Les sommes de DifEcart 3 à 3 correspondant aux 3 premières valeurs  notées Som3

Num 1	Num 2	Num 3	Num 4	Num 5	Num 6	Num 7	Num 8	Num 9	Num 10	Num 11	Num 12	Num 13	Num 14	Num 15
1	2	3	4	5	6	7	8	9	10	11	12	13	14	15
Elt1	Elt2	Elt3	Elt4	Elt5	Elt6	Elt7	Elt8	Elt9	Elt10	Elt11	Elt12	Elt13	Elt14	Elt15
-	-	-	-	-	-	-	-	-	-	-	-	-	-	-
-	-	-	-	-	-	-	-	-	-	-	-	-	-	-
-	-	-	-	-	-	-	-	-	-	-	-	-	-	-
6		-2		10		5	-2	-1	7					8
		-2		2		-2	0	5	2					
				3			0		0					
							2							
							0							

Avec le peu de valeurs dont nous disposons ici, on voit mal ce qui se passe.
Une première observation montre quand même une majorité de 0, de 1 et de -1

On multiplie les calculs en faisant la somme des 4 premières valeurs, puis 5, puis 6, ...

C'est ce qui a été fait pour tous les numéros

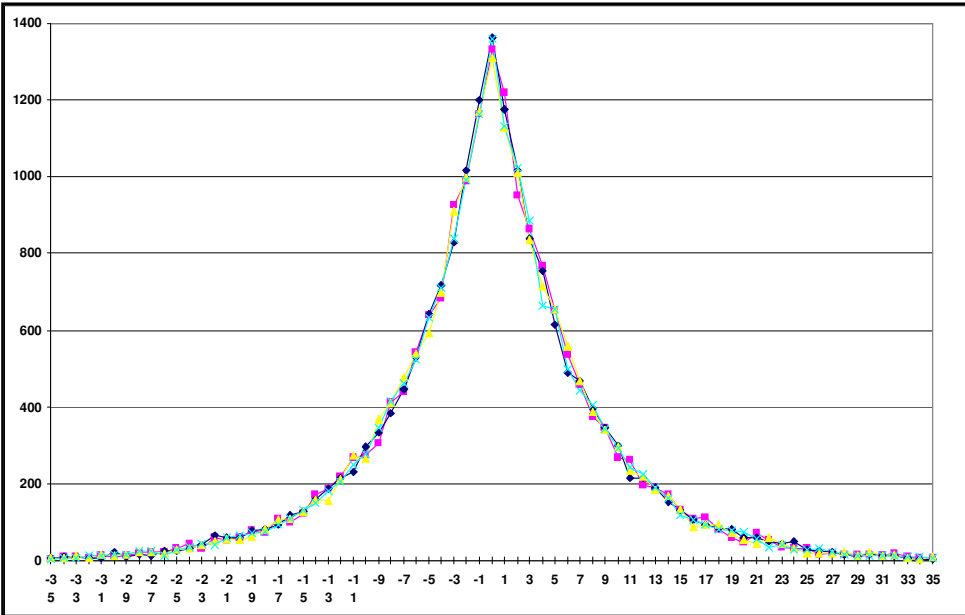
ICI Le NUMERO 1 (ses 30 premières sorties)

NPA	ND76	PRE	DEU	TRO	QUA	CIN	SIX	COM	SORTIES	ECARTS	DifEcart	Som2	Som3	Som4	Som5
2	2	10	26	42	1	4	14	31	1	-	-	-	-	-	-
3	3	44	16	47	10	15	1	27	2	1	-	-	-	-	-
4	4	2	3	35	13	1	28	49	3	1	0	-	-	-	-
6	6	10	17	25	35	5	46	1	4	2	1	1	-	-	-
13	13	21	9	3	24	34	1	48	5	7	5	6	6	-	-
31	31	20	36	3	7	1	25	28	6	18	11	16	17	17	-
1	33	36	26	1	34	32	20	42	7	2	-16	-5	0	1	1
5	37	25	23	5	1	41	42	43	8	4	2	-14	-3	2	3
6	38	11	40	28	22	1	25	46	9	1	-3	-1	-17	-6	-1
19	51	28	10	1	23	9	48	41	10	13	12	9	11	-5	6
26	58	47	38	48	37	1	8	35	11	7	-6	6	3	5	-11
27	59	28	2	37	16	20	1	34	12	1	-6	-12	0	-3	-1
29	61	11	7	32	12	30	1	17	13	2	1	-5	-11	1	-2
46	78	1	33	20	28	9	48	26	14	17	15	16	10	4	16
4	88	36	1	12	34	37	6	47	15	10	-7	8	9	3	-3
14	98	33	27	7	12	35	1	36	16	10	0	-7	8	9	3
23	107	21	1	43	35	13	8	24	17	9	-1	-1	-8	7	8
24	108	12	49	40	10	1	6	35	18	1	-8	-9	-9	-16	-1
26	110	3	46	41	45	16	4	1	19	2	1	-7	-8	-8	-15
31	115	5	3	1	27	17	42	23	20	5	3	4	-4	-5	-5
46	130	48	38	17	42	8	1	31	21	15	10	13	14	6	5
48	132	32	10	11	49	25	1	20	22	2	-13	-3	0	1	-7
52	136	42	2	31	36	1	47	24	23	4	2	-11	-1	2	3
7	143	27	30	18	49	47	1	10	24	7	3	5	-8	2	5
14	150	12	45	9	1	3	33	35	25	7	0	3	5	-8	2
20	156	27	41	1	23	3	37	33	26	6	-1	-1	2	4	-9
27	163	25	1	15	39	4	23	14	27	7	1	0	0	3	5
8	196	5	1	45	37	49	12	31	28	33	26	27	26	26	29
12	200	36	35	32	23	1	49	33	29	4	-29	-3	-2	-3	-3
19	207	22	1	25	14	10	48	8	30	7	3	-26	0	1	0

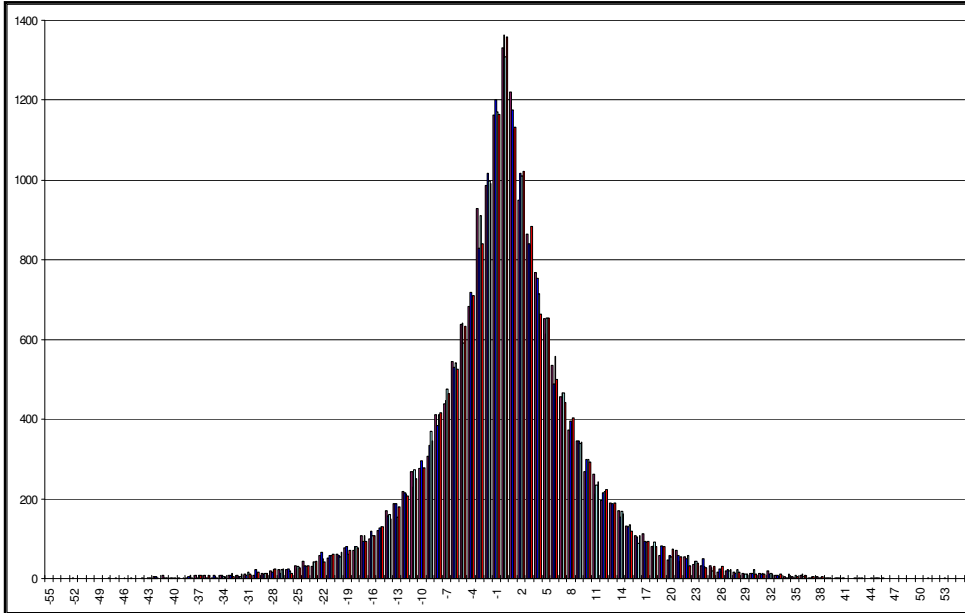
Pour tous les numéros, après leur 135^e sortie, nous avons le décompte des sommes suivant

	Som2	Som3	Som4	Som5
-35	3	7	6	4
-34	9	9	6	6
-33	8	8	13	6
-32	7	6	5	12
-31	12	7	16	11
-30	9	22	12	17
-29	14	10	15	15
-28	18	17	21	25
-27	22	14	23	26
-26	23	24	19	14
-25	32	25	29	27
-24	44	32	30	33
-23	31	41	42	44
-22	58	66	51	42
-21	53	58	57	60
-20	60	59	54	66
-19	78	79	62	73
-18	72	81	81	76
-17	109	94	107	93
-16	99	118	108	108
-15	122	127	129	131
-14	170	158	160	149
-13	188	188	155	180
-12	218	216	212	207
-11	268	230	273	250
-10	275	296	264	278
-9	307	335	369	345
-8	411	383	411	416
-7	439	446	476	463
-6	543	531	540	525
-5	639	642	592	632
-4	683	717	698	710
-3	927	828	910	840
-2	987	1016	998	991
-1	1162	1200	1170	1164
0	1332	1363	1309	1358
1	1220	1176	1128	1133
2	951	1015	1011	1022
3	865	839	837	885
4	768	754	714	663
5	652	614	654	655
6	536	490	558	500
7	457	467	468	442
8	374	396	387	404
9	346	345	340	342
10	269	298	297	292
11	262	214	235	244
12	197	215	218	225
13	190	189	184	190
14	171	154	168	162
15	132	131	134	119
16	109	106	88	107
17	113	95	92	95
18	80	83	92	81
19	58	82	73	79
20	48	58	54	75
21	71	59	45	56
22	54	51	59	34
23	35	43	45	39
24	32	49	31	27
25	32	27	19	29
26	17	24	20	30
27	18	23	20	22
28	17	15	22	16
29	15	10	11	12
30	15	15	21	12
31	14	12	14	11
32	18	11	15	12
33	8	7	6	10
34	5	4	4	10
35	6	4	8	6

Les 4 courbes sont exactement confondues et PARFAITEMENT CENTREES SUR ZERO



Les valeurs limites sont de - 55 à + 55
C'est à dire de DE mini à DE maxi



RESULTATS de l'ANALYSE des Som3

Toutes les Sommes 2, 3, 4, 5, ... donnant les mêmes courbes, seul le calcul de Som3 sera conservé.

D'une manière générale, les Som seront affublées d'un indice i, avec $i = 2, 3, 4, \dots$ etc.

RESULTATS POUR LES 3184, 2500, 1500 et 500 TIRAGES

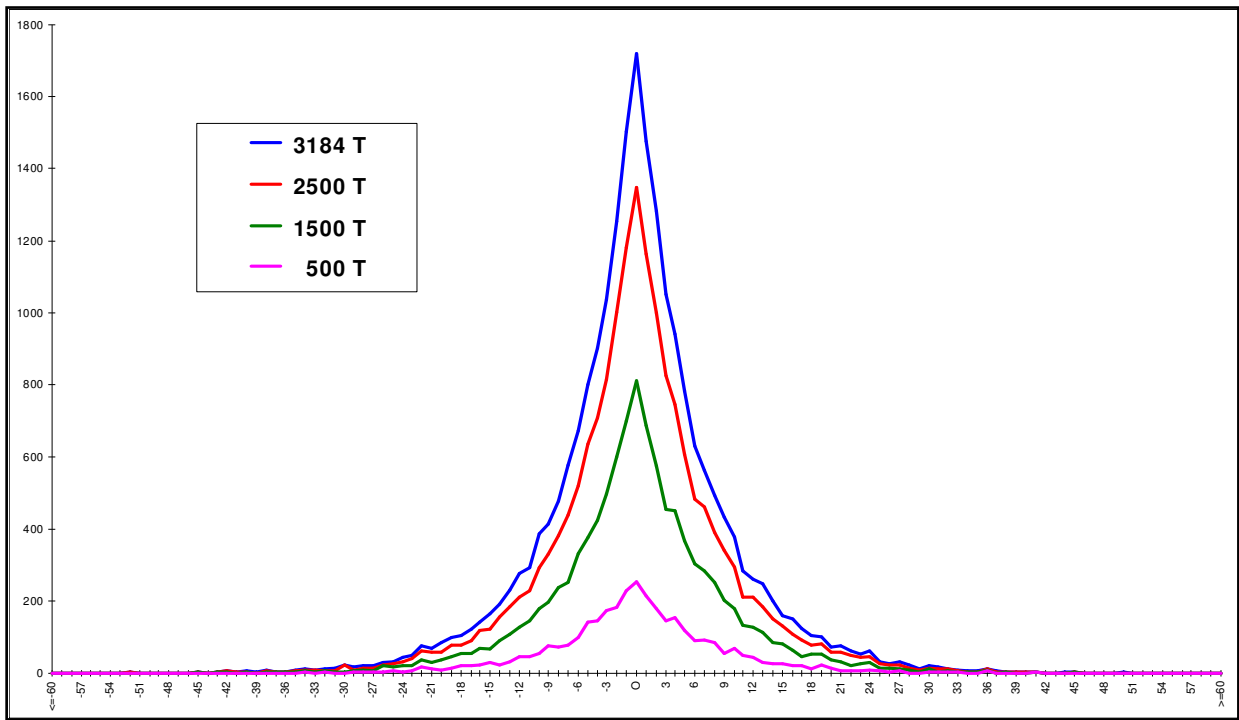
Les courbes des Som(i) monte, toujours centrées sur ZERO

Som3	3184 T	2500 T	1500 T	500 T
<=-60				
-59				
-58				
-57				
-56				
-55	1			
-54	1	1		
-53				
-52	2	2	1	1
-51				
-50				
-49				
-48	1	1		
-47				
-46	1	1	1	1
-45	2	2	2	1
-44	1			
-43	4	4	2	1
-42	6	6	3	
-41	2	2	1	
-40	5	4	2	1
-39	2	1	1	
-38	8	6	2	1
-37	4	4	2	1
-36	3	2	2	
-35	9	7	2	1
-34	13	9	5	3
-33	9	8	4	
-32	13	6	6	3
-31	14	7	2	1
-30	23	22	4	
-29	17	10	7	3
-28	19	14	8	2
-27	20	14	7	2
-26	28	24	19	2
-25	33	25	16	6
-24	42	32	19	4
-23	49	41	20	7
-22	75	62	39	16
-21	69	57	29	11
-20	83	58	38	10
-19	98	78	45	14
-18	103	79	55	19
-17	121	90	55	19
-16	142	118	70	24
-15	166	121	66	28
-14	191	156	90	22
-13	230	186	107	33
-12	276	211	126	45
-11	292	228	145	45
-10	386	291	178	56
-9	414	329	196	74
-8	476	381	236	71
-7	579	439	250	79
-6	673	521	332	99
-5	800	637	376	141
-4	902	709	426	144
-3	1037	814	496	174
-2	1254	1004	602	182
-1	1502	1182	698	227
0	1720	1349	813	253

Suite ...

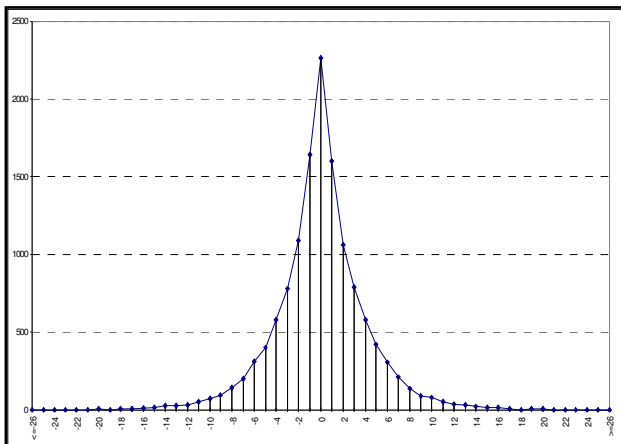
Som3	3184 T	2500 T	1500 T	500 T
0	1720	1349	813	253
1	1477	1164	688	215
2	1282	1000	576	179
3	1052	827	454	144
4	941	745	451	154
5	784	607	367	119
6	630	483	303	89
7	562	461	282	92
8	493	389	252	84
9	434	340	203	56
10	379	294	178	68
11	284	211	133	50
12	260	211	127	42
13	248	186	112	30
14	199	150	83	27
15	159	131	80	26
16	150	106	65	20
17	124	93	46	19
18	104	79	51	13
19	101	81	51	24
20	71	58	39	14
21	74	58	32	7
22	61	49	21	5
23	52	43	25	6
24	62	47	28	9
25	33	27	15	5
26	27	24	14	4
27	33	23	11	5
28	23	15	9	1
29	12	10	4	1
30	20	15	11	2
31	16	12	3	2
32	13	11	5	2
33	8	6	4	2
34	5	4	2	
35	6	4	2	
36	12	11	9	5
37	5	3	1	
38	4	3	2	
39	4	4	1	
40	2	2	1	1
41	2	2	2	2
42	1	1		
43	1			
44	2	1		
45	2	2	2	1
46	1	1	1	
47	1	1		
48	1	1	1	1
49	1	1		
50	2	1		
51				
52				
53				
54				
55				
56				
57				
58				
59				
>=60				

GRAPHIQUES POUR LES 3184, 2500, 1500 et 500 TIRAGES

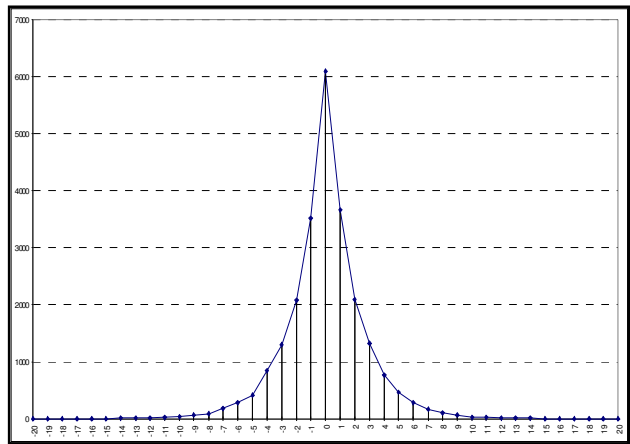


COMPARAISONS DE DIFFERENTES ANALYSES EFFECTUEES SUR LES Som3.

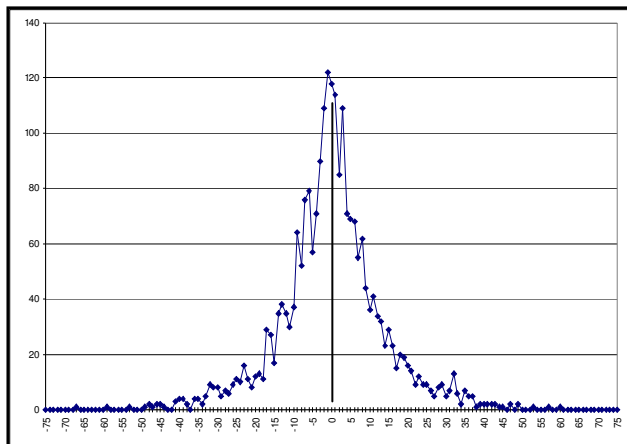
Keno



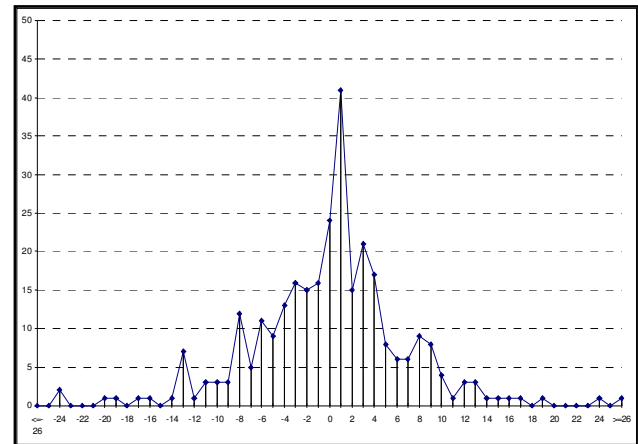
Rapido



Décimales de e = 2,718281 ...



Dé (300 lancés)



GRAPHIQUE DES DIFFERENCES D'ECARTS DU NUMERO 16 DU LOTO

Le graphique de la page suivante montre les différences d'écart du numéro 16 (partie).
On voit très nettement qu'ils passent continuellement d'un côté à l'autre de l'axe horizontal (flèches).

La plus haute pointe positive, sur la droite, est immédiatement compensée par une pointe dans le négatif (+ 55 ; - 52)

Il en est de même pour toutes les autres qui alternent autour de la valeur "Zéro", en prenant quasiment toujours une valeur opposée à la précédente. C'est ce qui donne à la courbe des Som2, sa forme en pointe centrée sur Zéro.

Toutes les sorties du numéro 16 où Som2 = 0

(2 différences d'écart successives égales et de signes opposés)

Sortie	DifEcart	Som2
5	-7	1
6	7	0
43	0	-8
44	0	0
53	-2	-5
54	2	0
67	-9	-1
68	9	0
91	0	-3
92	0	0
93	7	7
94	-7	0
105	2	3
106	-2	0
117	1	0
118	-1	0
133	3	5
134	-3	0
141	-7	-5
142	7	0
161	1	-9
162	-1	0
247	2	-2
248	-2	0
285	3	-3
286	-3	0
289	-2	-1
290	2	0
291	1	3
292	-1	0
307	4	3
308	-4	0
323	24	20
324	-24	0
377	8	6
378	-8	0
409	-5	-4
410	5	0
447	1	-12
448	-1	0
501	-4	-4
502	4	0
505	0	-13
506	0	0
529	1	0
530	-1	0

0,0 ; -2,+2 ; -9,+9 ; +24,-24, ...etc.

Aucune valeur n'échappe à la règle.

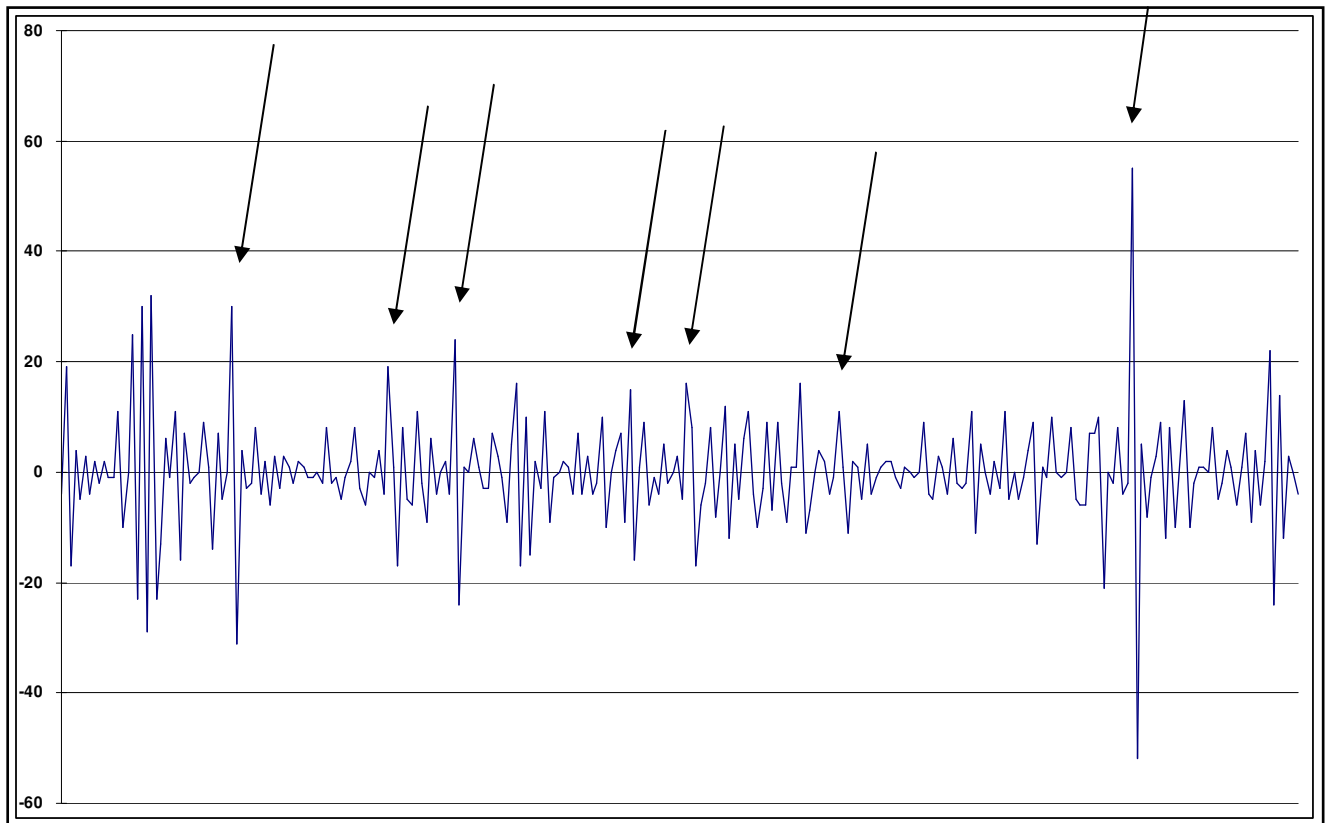
Ces observations de la "réalité" - il est bon, à cet instant, de le rappeler - sont absolument fondamentales car elles prouvent une nouvelle fois que les principes généralement admis sont faussés.

Vous verrez sur le graphique qui suit que les valeurs les plus grandes (pointes positives) précèdent très souvent les pointes négatives de même amplitude.

Un numéro qui fait une grosse différence d'écart positive (qui reste longtemps sans sortir) a DONC toutes les chances de "RATTRAPER SON RETARD" tout de suite après un nouveau succès.

Pour ne pas choquer les esprits conservateurs de principes établis, nous dirons plutôt que les petits écarts E1, E2, ... reprennent leur rythme normal après un écart important. Cela n'ayant rien d'accidentel, c'est en parfait accord avec les Ecart Critiques des Lois E complémentaires (événements manifestés et non-manifestés)

L'exemple du numéro 6 du Loto est le reflet de toutes les valeurs analysées. Le principe du "rattrapage du retard" peut donc être considéré comme un phénomène général naturel.



CONCLUSIONS SUR LES SOMMES DE DIFFECARTS, dans le cas du Loto

Nous pouvons conclure que :

- L'analyse du Loto donne des courbes des Sommes de DifEcart de même nature quels que soient les sous-ensembles étudiés et les critères de choix.
- **Les valeurs 0 (zéro) des Som(i) sont toujours majoritaires,**
- Les autres valeurs des Som_i suivent toujours des courbes décroissantes, symétriques par rapport au Zéro
- Les courbes des Som_i se terminent le long de l'axe Horizontal (x),
- Les DifEcart ont des valeurs limites proches de -Ec et +Ec.

QU'EST-CE QUE CELA SIGNIFIE ?

**La somme des DifEcart tend vers ZERO,
qu'on les considère 2 par 2, 3 par 3, ..., i par i**

- La "Loi des Ecart" pourra donc s'appliquer,
et devenir une 3ème Loi : la "Loi des Sommes de DifEcart".

L'expression de cette nouvelle Loi reste à trouver