

# LES COURSES DE CHEVAUX

## NON-INFLUENCE DES CHEVAUX

Chaque jour, le journal Paris-Turf donne une brève sélection de la presse pour toutes les courses, par réunion. Une synthèse des chevaux les plus donnés est ajoutée en bas de page.

Pour compléter celle-ci, un petit outsider par course est indiqué capable de "**battre le favori**". Il y en a donc entre 7 et 9 (très rarement 10) par jour.

La réussite de ce cheval donné isolément est tout aussi intéressante à observer. En voici un exemple de ses succès

Date	Nb Crs	Crs1	Crs2	Crs3	Crs4	Crs5	Crs6	Crs7	Crs8	Crs9
28-sep-01	7		P	P	P	P				
29-sep-01	9			P				P		G
30-sep-01	9	G			P		P		P	P
01-oct-01	7			P						
02-oct-01	7			P		P	P			
03-oct-01	8		G							
04-oct-01	8		P					P	P	
05-oct-01	9		P	P			P	G	P	

G signifie qu'il arrive 1er : "Gagnant" et P signifie qu'il est 2<sup>em</sup> ou 3<sup>em</sup> : "Placé".

En vert sont repérés ceux qui ont participé à l'arrivée en faisant des séries de 2, 3 ou 4.

- a) - plusieurs jours de suite pour la même course (vertical)
- b) - plusieurs courses de suite le même jour (horizontal)

**Nous trouvons là une belle double considération du Temps Événementiel.**

Dans le cas présent, il s'agit du Temps Relatif puisque les courses existent depuis plusieurs dizaines d'années. Nous sommes loin de l'origine Absolue du jeu.

a) Premier calcul en Temps Événementiel Relatif : Plusieurs jours, même course (en vertical)

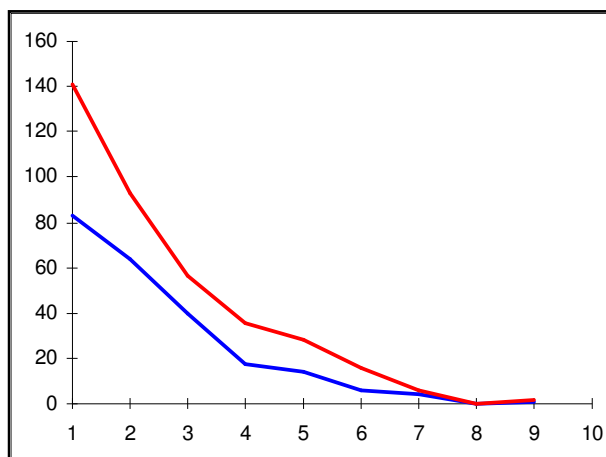
## RESULTATS REELS

TEA	Date	Nb Crs	Crs1	Crs2	Crs3	Crs4	Crs5	Crs6	Crs7	Crs8	Crs9	Gnt/Jr	Plc/Jr
1	28-sep-01	7		P	P	P	P						4
2	29-sep-01	9			P				P		G	1	3
3	30-sep-01	9	G			P		P		P	P	1	5
4	01-oct-01	7			P							0	1
5	02-oct-01	7			P		P	P				0	3
6	03-oct-01	8		G								1	1
7	04-oct-01	8		P					P	P		0	3
8	05-oct-01	9		P	P			P	G	P		1	5
9	06-oct-01	8			G	P		G				2	3
10	07-oct-01	8	P							P		0	2
11	08-oct-01	7		P								0	1
12	09-oct-01	7	P	G			G		P			2	4
13	10-oct-01	8	P			G						1	2
14	11-oct-01	8	G		G							2	2
15	12-oct-01	7			G	P	P					1	3
16	13-oct-01	8				G	P	P	P	P		1	5
17	14-oct-01	8		P	P							0	2

Aux temps T6, T7 et T8, le cheval donné dans la 2<sup>e</sup> course fait l'arrivée 3 fois de suite, 2 écarts E1 : **C'est toujours le célèbre jamais 2 sans 3.**

Le décompte des écarts nous donne les 2 bilans suivants pour 2 nombres de courses différents :

	Nb de courses	
	835	1371
Nb Ecart	Par Jour	Par Jour
E 1	83	141
E 2	64	93
E 3	40	56
E 4	17	36
E 5	14	28
E 6	6	16
E 7	4	6
E 8	0	0
E 9	1	2
E 10		



b) Deuxième calcul en Temps Événementiel Relatif : Toutes les courses, tous les jours, sont mises "bout à bout" (BàB) les unes des autres

## RESULTATS REELS

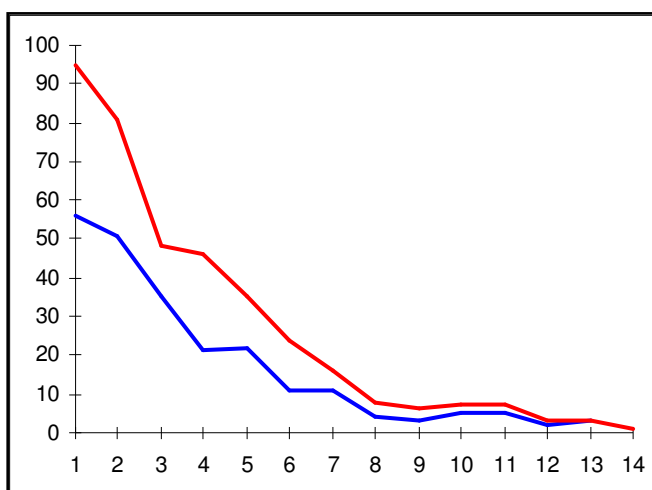
Date	Nb Crs	Crs1	Crs2	Crs3	Crs4	Crs5	Crs6	Crs7	Crs8	Crs9	Gnt/Jr	Plc/Jr
28-sep-01	7		P	P	P	P						4
29-sep-01	9			P				P		G	1	3
30-sep-01	9	G			P		P		P	P	1	5
01-oct-01	7			P							0	1
02-oct-01	7			P		P	P				0	3
03-oct-01	8		G								1	1
04-oct-01	8		P					P	P		0	3
05-oct-01	9		P	P			P	G	P		1	5
06-oct-01	8			G	P		G				2	3
07-oct-01	8	P							P		0	2
08-oct-01	7		P								0	1
09-oct-01	7	P	G			G		P			2	4
10-oct-01	8	P			G						1	2
11-oct-01	8	G		G							2	2
12-oct-01	7			G	P	P					1	3
13-oct-01	8				G	P	P	P	P		1	5
14-oct-01	8		P	P							0	2

Numérotation des Temps

	Nb Crs	TEA								
28-sep-01	7	1	2	3	4	5	6	7		
29-sep-01	9	8	9	10	11	12	13	14	15	16
30-sep-01	9	17	18	19	20	21	22	23	24	25
01-oct-01	7	26	27	28	29	30	31	32		

Le décompte des écarts nous donne les 2 bilans suivants pour 2 nombres de courses différents :

Nb Ecarts	Nb de courses	
	835	1371
E 1	56	95
E 2	51	81
E 3	35	48
E 4	21	46
E 5	22	35
E 6	11	24
E 7	11	16
E 8	4	8
E 9	3	6
E 10	5	7
E 11	5	7
E 12	2	3
E 13	3	3
E 14		1
E 15		



## CONCLUSIONS ET CONSEILS DE JEU

Il est évident que la Loi des Ecarts sévit encore dans les 2 cas présentés. Un fois de plus, comme pour le pronostic de Week End, on peut voir que **le cheval importe peu** (de même que les changements d'hippodromes, de spécialités, de jockeys ... etc.)

### L'essentiel est de suivre celui qui est donné à cet endroit du journal.

Compte tenu des courbes précédentes et du nombre d'écarts E1, on peut décider de suivre les résultats du cas a, en jouant le pronostic des courses qui ont réussi la veille.

Une étude plus détaillée encore, non présentée ici, montre que les 1ère, 2ème et 6ème courses connaissent un succès supérieur aux autres.

La technique gagnante se résume donc à :

Jouer dans les 2 premières courses si les chevaux donnés ont rapporté la veille. S'ils n'arrivent pas, attendre qu'un cheval sorte et jouer dans les 2 courses suivantes.

Nb E1	Jeu/835	Jeu/1371
E1 / Jour	83	141
E2 / Jour	64	93
E1 B à B	56	95
E2 B à B	51	81
E3 / Jour	40	56
E3 B à B	35	48

Une mise progressive calculée en fonction des côtes permet de faire du bénéfice à chaque fois que l'on gagne. Le seul inconvénient est qu'il faut pouvoir jouer en direct et suivre les arrivées au fur et à mesure. Si cela n'est pas possible, le jeu peut se faire d'avance, chaque jour, en suivant les 2 premières courses, ou même uniquement la première (en ouvrant un compte au PMU, on peut jouer par minitel, téléphone, ou alors, en se rendant à un point course).

## Il existe encore une troisième façon de calculer les écarts :

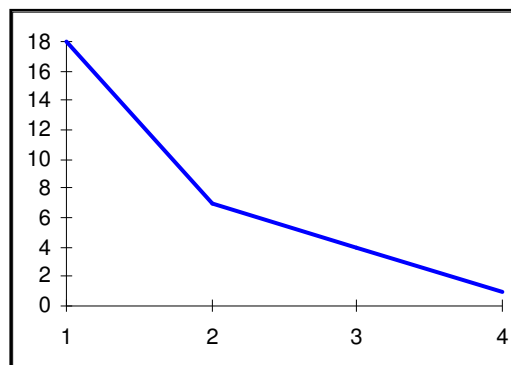
En mettant les courses bout à bout, jour par jour. On recommence chaque jour.

Date	Nb Crs	Crs1	Crs2	Crs3	Crs4	Crs5	Crs6	Crs7	Crs8	Crs9
28-sep-01	7		P	P	P	P				
29-sep-01	9			P				P		G
30-sep-01	9	G			P		P		P	P
01-oct-01	7			P						
02-oct-01	7			P		P	P			
03-oct-01	8		G							
04-oct-01	8		P					P	P	
05-oct-01	9		P	P			P	G	P	
06-oct-01	8			G	P		G			
07-oct-01	8	P							P	
08-oct-01	7		P							
09-oct-01	7	P	G			G		P		
10-oct-01	8	P			G					
11-oct-01	8	G		G						
12-oct-01	7			G	P	P				
13-oct-01	8				G	P	P	P	P	
14-oct-01	8		P	P						

*Dans ce simple cas, avec très peu de valeurs, on a déjà un nombre d'écarts significatifs :*

E 1	18
E 2	7
E 3	4
E 4	1

	Nb Crs	TEA								
28-sep-01	7	1	2	3	4	5	6	7		
29-sep-01	9	1	2	3	4	5	6	7	8	9
30-sep-01	9	1	2	3	4	5	6	7	8	9
01-oct-01	7	1	2	3	4	5	6	7		
02-oct-01	7	1	2	3	4	5	6	7		
03-oct-01	8	1	2	3	4	5	6	7	8	



## UTILISATION CONCRETE DES ECARTS CRITIQUES DANS LES COURSES

L'écart critique est une valeur d'écart qu'un numéro ne peut, normalement pas, dépasser. Nous l'avons déjà vu, les événements réels suivent les Ecarts et sont soumis à leur " **LOI** "

Le numéro 2, dans le Tiercé avait une répartition de ses écarts comme suit (environ 2800 courses)

### Liste des Tiercés

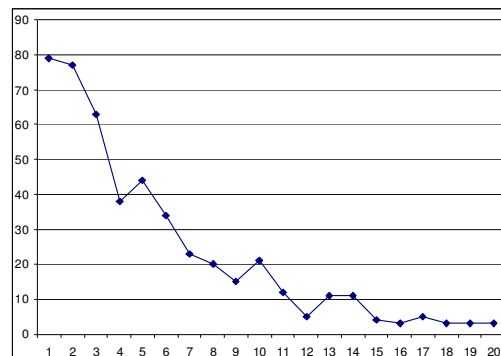
2742	2	13	15
2743	15	14	13
2744	11	19	6
2745	1	14	12
2746	10	7	6
2747	14	1	15
2748	7	8	1
2749	1	6	14
2750	9	5	8
2751	3	11	8
2752	8	15	10
2753	15	9	8
2754	16	11	9
2755	4	8	16
2756	18	9	19
2757	10	1	8
2758	3	14	6
2759	15	16	8
2760	13	19	9
2761	15	14	17
2762	4	1	16
2763	8	14	1
2764	3	16	17
2765	9	14	5
2766	13	1	3
2767	9	14	7
2768	11	14	8
2769	11	3	19
2770	15	10	18
2771	13	18	14
2772	8	3	16
2773	15	17	12
2774	17	19	9
2775	12	8	1
2776	8	1	7
2777	15	4	8
2778	7	8	2
2779	10	5	4
2780	10	8	4
2781	5	12	15
2782	2	4	11
2783	15	16	2
2784	3	14	9
2785	7	4	3
2786	3	16	6
2787	10	2	6
2788	10	7	3
2789	12	5	16
2790	3	16	13
2791	12	7	3
2792	2	9	11
2793	6	12	7
2793	10	14	7
2793	3	1	4
2793	15	16	5
2793	8	2	10
2793	4	9	2
2793	1	15	19
2793	12	4	6
2793	9	18	20
2793	2	15	6
2793	10	2	3
2793	12	1	4
2793	12	10	17
2793	7	3	12
2793	6	5	16
2793	14	6	8
2793	5	4	15
2793	2	5	8
2793	10	3	8
2793	16	9	14
2793	14	15	15

### Sorties du 2

Sorties N°2	Ecarts
3	3
4	1
17	13
24	7
34	10
47	13
62	15
69	7
80	11
83	3
91	8
101	10
106	5
110	4
115	5
2732	2
2742	10
2778	36
2782	4
2783	1
2787	4
2792	5
2793	1
2793	

### Ecarts

Ecarts	Nb E
1	79
2	77
3	63
4	38
5	44
6	34
7	23
8	20
9	15
10	21
11	12
12	5
13	11
14	11
15	4
16	3
17	5
18	3
19	3
20	3
21	1
22	4
23	1
24	1
25	1
26	1
27	
28	
29	
30	1
31	
32	
33	
34	
35	
36	1
37	



Le 2 a gagné la course au Temps T2742. A T2772, il a atteint son écart critique de 30, il est donc proche de sa prochaine sortie.

Il faut le suivre au fil des courses, à partir de ce moment là. Il aggrave son Ec et sort 6 Temps plus tard.

Les jeux en cours de janvier 2003 étaient à 173 € de perte. Avec les gains obtenus au temps T2778, ils retombent à - 20 €.

LOGIQUEMENT, le numéro doit reprendre son rythme normal et faire de petits écarts ; Le 10 janvier 2003, il ressort à E4. Les gains réalisés deviennent bénéficiaires de 176,2 € et donnent 47,5 % de rentabilité.

E1 oblige ! Il ressort le 11 janvier et porte le bénéfice à 227,2 €, et la rentabilité à 56,6 %.

**LES  
RESULTATS  
DES COURSES  
NE  
DEPENDENT  
PAS DES  
CHEVAUX**

On tente encore quelques courses et on le touche à nouveau à E4, le 16 janvier, à T2787.

**Globalement en janvier 2003 sur le 2 placé :**

**Jeu 479 € - Gain 908,8 € - Bénéfice 429,8 € - Rentabilité 47,3 %**

Les gains sont estimés suffisant pour cette belle série.

On change de critère pour en prendre un autre, encore plus précis, mais plus difficile, le numéro 14 gagnant, qui doit arriver 1er, approche de son écart critique. Il faut le suivre. Le jeu reprend à partir du 23 janvier. Le 9 février, à T2793, le cheval le plus délaissé de la course portant le numéro 14 gagne à 52 / 1. (Le jeu gagnant est protégé par une mise de 30 € placé)

**RESULTAT : Globalement en janvier/février 2003 sur le 14 gagnant :**

**Jeu 639 € - Gain 1502,4 € - Bénéfice 863,4 € - Rentabilité 135,12 %**

## EXEMPLE

Quel que soit le cheval, le numéro gagnant d'un Tiercé se trouve régulièrement dans les numéros du Tiercé précédent.

Si l'on étudie en détails ce **choix de critère**, nous avons les résultats suivants

	NC	Pre	Deu	Tro	E	
	3070	16	17	19	E20	
	3071	13	5	1	E21	
	3072	4	9	1	E22	
	3073	7	11	13	E23	
	3074	16	5	2	E24	
	3075	14	3	16	E25	
	3076	18	16	12	E26	
	3077	6	18	16	E27	
L'écart critique Ec Relatif en cours est E28	3078	17	16	13	E28	Ec
	3079	3	13	9	E29	
Cet écart atteint sans succès, on commence à surveiller le jeu	3080	19	18	20	E30	
	3081	6	12	5	E31	
	3082	16	3	6	E32	
	3083	10	6	1	E33	
	3084	2	11	13	E34	
	3085	14	1	8	E35	
	3086	5	9	13	E36	
Le 28 Décembre 2003, le 5 ressort gagnant et nous donne un nouvel Ec de E37	3087	5	19	1	E37	28/12/2003
	3088	13	16	11	E1	30/12/2003
	3089	13	12	16	E2	31/12/2003
Comme il se doit, et c'était prévisible, le cas se représente tout de suite après, le 31 Décembre avec le 13	3090	13	9	3	E1	01/01/2004
	3091	9	6	1	E1	02/01/2004
	3092	6	1	14	E1	03/01/2004
	3093	6	8	5	E1	04/01/2004
On a même une superbe série de 5, très RARE, avec ce numéro 13 puis le 9 et encore le 6 qui fait un J2S3 (dont 2 fois en gagnant)	3094	7	4	3		06/01/2004
	3095					

### Modeste gains, mais encourageants, pour ce premier jour de 2004.

N'ayant pas joué depuis quelques jours, je n'ai pas voulu risquer de miser sur le 13 gagnant, mais les 20 €uros engagés "placé" m'ont quand même rapporté 70 €uros, soit 50 de bénéfice. Le 2 janvier, j'ai hésité à jouer le 9 et le 3, le 3 étant donné comme un des favoris. DOMMAGE, c'est le 9 qui gagne à grosse côte de 35 / 1. Comme quoi, il vaut mieux se fier aux "Ecart" qu'aux pronostics sur les "chevaux".

## AUTRES CAS

Quelle que soit la série d'événements considérée, il est toujours impératif de surveiller si l'un d'eux se rapproche de l'Ecart Critique Ec.

**C'est le signe évident que quelque chose de RARE et de GRANDE IMPORTANCE se prépare** (tremblement de terre, éruption de volcan, Guerre, ...). Les sujets ne manquent pas dans l'actualité de tous les jours, ... malheureusement.