

LA LOI des ECARTS vis à vis ... d' ELLE MEME !

Nous venons de voir avec l'analyse détaillée des écarts E1 du Loto, sous les formes "o", "v" et "s", que celle-ci donne des courbes de la même forme que celles obtenues avec les numéros eux-mêmes.

Nous pouvons donc établir la comparaison suivante, "mot à mot"

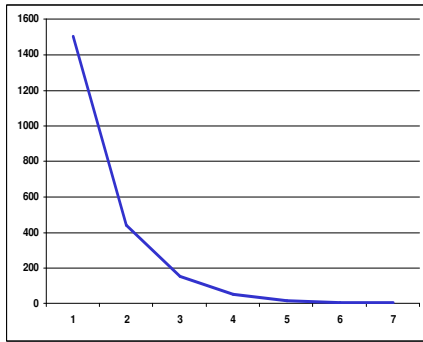
- a) Les numéros du Loto sortent à différents tirages.
- b) Le nombre de tirages entre 2 sorties du même numéro est appelé "écart"
- c) Pour l'ensemble des numéros sortis, nous avons la Loi des Ecart (des numéros)
- d) Les écarts E1 des numéros sont majoritaires, puis les E2, E3, ...

- a') Chacun des écarts E1, E2, ... se manifeste à différents tirages.
- b') Le nombre de tirages entre 2 présences du même écart est appelée "Ecart des écarts"
- c') Pour l'ensemble des écarts, la loi des écarts s'applique
- d') Les écarts E1 des écarts sont majoritaires, puis les E2 des écarts, ... etc.

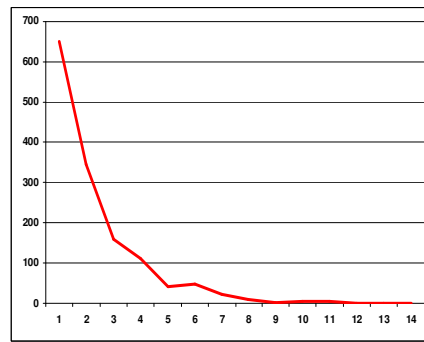
Le tableau suivant montre le résultat de l'analyse des Ecart des écarts E(E1), E(E2), ... après 3176 tirages du Loto. Tous les tirages auxquels se sont manifesté des écarts E1, E2, E3, ...etc. ont été triés en Temps événementiel. Les Ecart des écarts sont comptés. Extrait

TotalE	EdeE	E(E1)	E(E2)	E(E3)	E(E4)	E(E5)	E(E6)	E(E7)	E(E8)	E(E9)	E(E10)	E(E11)	E(E12)	E(E13)	E(E14)	E(E15)
7152	1	1505	1217	1030	815	651	480	388	238	196	164	119	94	66	48	41
3475	2	442	457	425	370	345	293	271	184	152	142	83	65	67	50	18
1947	3	155	180	174	236	161	165	164	168	103	103	70	65	47	32	32
1238	4	50	68	86	98	113	129	89	103	109	76	75	58	51	26	30
773	5	15	24	34	46	43	70	63	78	65	60	52	47	32	31	28
543	6	4	6	18	24	48	33	46	39	49	49	33	38	31	24	18
425	7	3	7	13	11	22	23	36	24	29	32	37	30	27	33	23
320	8		2	3	2	9	17	17	27	25	24	20	22	28	25	21
262	9		1	1	3	3	8	13	13	15	18	28	19	19	22	23
199	10			2	2	4	4	13	17	15	17	19	17	11	11	10
170	11					5	5	5	10	10	14	12	13	13	10	12
146	12					1	2	4	5	13	7	8	13	15	10	10
129	13					1	2	2		11	6	3	16	15	10	9
97	14					1	1		2	2	7	10	11	7	8	6
93	15						1		6	1	6	6	5	11	10	7
82	16							1	1	2	1	7	10	5	8	6
75	17							1	2	2	4	3	4	4	7	6
60	18									2	1	4	4	5	3	3
50	19									2	2	3	2	2	4	4
52	20											5	3	1	4	6
36	21									1			1	1	4	4
40	22										2	2	2	2	6	5
38	23										2		1	2	2	4
36	24											2	2		1	5
36	25										1	2		1		1
33	26												2			1
28	27													4	2	1
19	28													1	1	1
21	29													1		1
18	30														3	1
26	31														1	1
21	32											1		1	1	
13	33														1	
11	34											1		1		
21	35															2
18	36															
18	37													1		
15	38															1
10	39														1	
15	40													1		

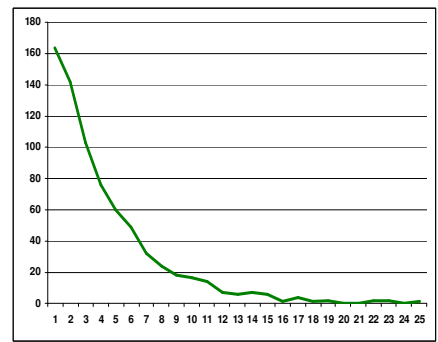
COURBES E(E1)



E(E5)

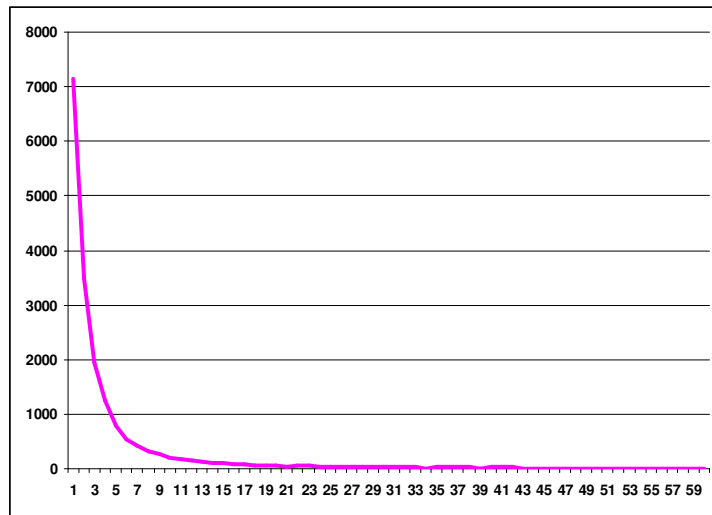


E(E10)

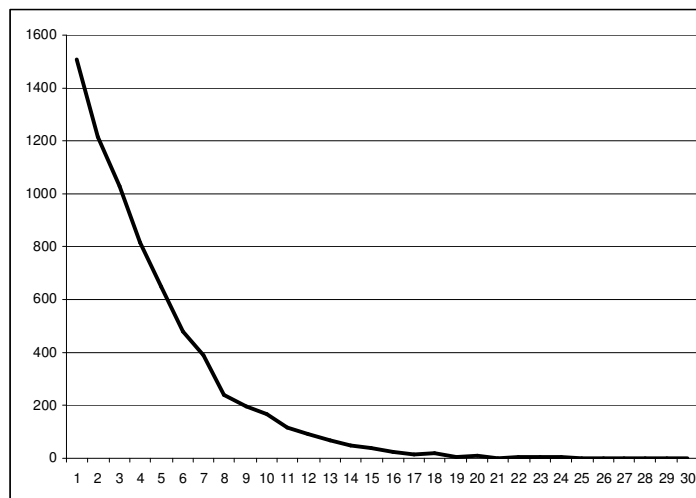


On voit très bien que la pente des courbes est de moins en moins abrupte que l'on s'éloigne de l'écart E(E1). On pourra faire le rapprochement avec les constatations faites pour la machine de Galton (petits graphiques A et B) dans le chapitre "*La Loi des Ecarts et les autres lois*".

LA SOMME DE TOUS LES ECARTS DONNE LA COURBE GLOBALE DES ECARTS



LES VALEURS DE LA LIGNE DES E1(Ei) suivent encore la même courbe.
1505 – 1217 – 1030 - ...

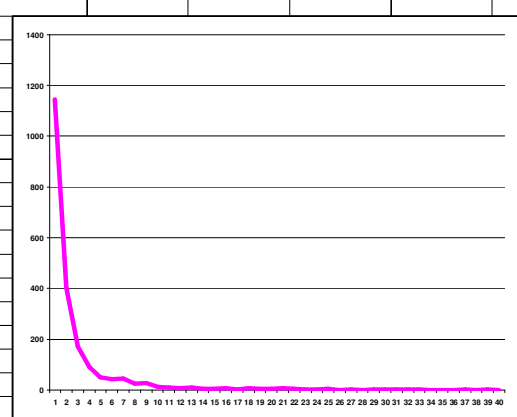
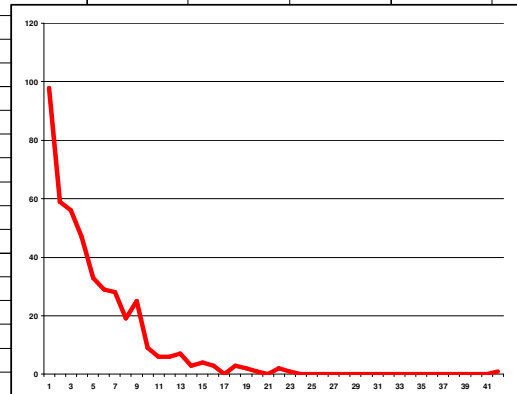
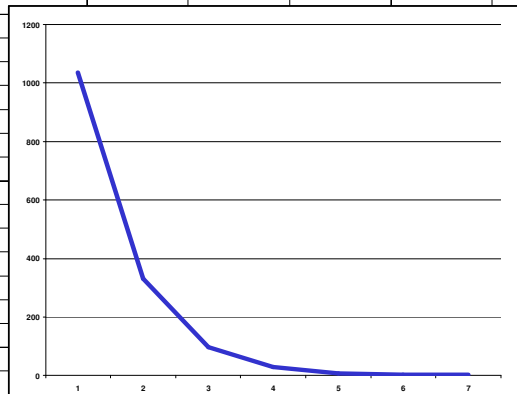


ON PEUT S'AMUSER A POUSSER LE CALCUL ENCORE PLUS LOIN : ...aux Ecart des écart des écart.

L'étude des écart des E1(E1) donnent le Tri en Temps Evénementiel et le décompte suivants

TER	E(E1-1)	E(E1-2)	E(E1-3)	E(E1-4)	E(E1-5)	E(E1-6)	E(E1-7)
1	2	1	26	297	66	72	246
2	1	4	1	6	21	453	167
3	1	3	13	26	615	956	1399
4	2	7	4	37	111	689	#VALEUR!
5	1	9	16	20	25	#VALEUR!	#VALEUR!
6	2	10	5	14	87	#VALEUR!	#VALEUR!
7	1	3	3	53	97	#VALEUR!	#VALEUR!
8	1	9	20	6	123	#VALEUR!	#VALEUR!
9	1	1	27	18	102	#VALEUR!	#VALEUR!
10	1	7	31	21	40	#VALEUR!	#VALEUR!

TotalE	E E E1	E(E(E1-1)	E(E(E1-2)	E(E(E1-3)	E(E(E1-4)	E(E(E1-5)	E(E(E1-6)	E(E(E1-7)	E(E(E1-8)	E(E(E1-9)	E(E(E1-10)
1146	1	1035	98	13							
403	2	331	59	10	3						
171	3	96	56	16	3						
91	4	30	47	13	1						
51	5	7	33	11							
43	6	3	29	7	4						
44	7	2	28	13	1						
25	8		19	5	1						
28	9		25	2	1						
12	10		9	3							
11	11		6	5							
7	12		6		1						
9	13		7	1	1						
6	14		3	2	1						
6	15		4	2							
8	16		3	5							
2	17			1	1						
8	18		3	3	2						
4	19		2	2							
5	20		1	3	1						
7	21			5	1	1					
4	22		2	1	1						
3	23		1	2							
2	24			2							
4	25			1	2	1					
1	26				1						
3	27			3							
1	28				1						
2	29				2						
2	30			1	1						
2	31			2							
2	32			2							
2	33			2							
1	34			1							
1	35				1						
1	36					1					
2	37				2						
1	38			1							
2	39			2							
1	40					1					
	41										
5	42		1	3		1					
	43										
1	44			1							
	45										
1	46			1							
	47										
1	48			1							
2	49			1	1						
	50										
	51										
1	52			1							
1	53				1						
	54										
	55										
	56										
	57										
	58										
	59										
1	60				1						



CONCLUSION

Les EcartS des ECARTS suivent la même Loi

**LA LOI DES ECARTS S'INCLUE DONC
EN ELLE MEME, INDEFINIMENT**

**Elle se retrouve partout et dans tous les sens
d'analyse HORIZONTAL et VERTICAL**

Notez vos remarques et vos questions